

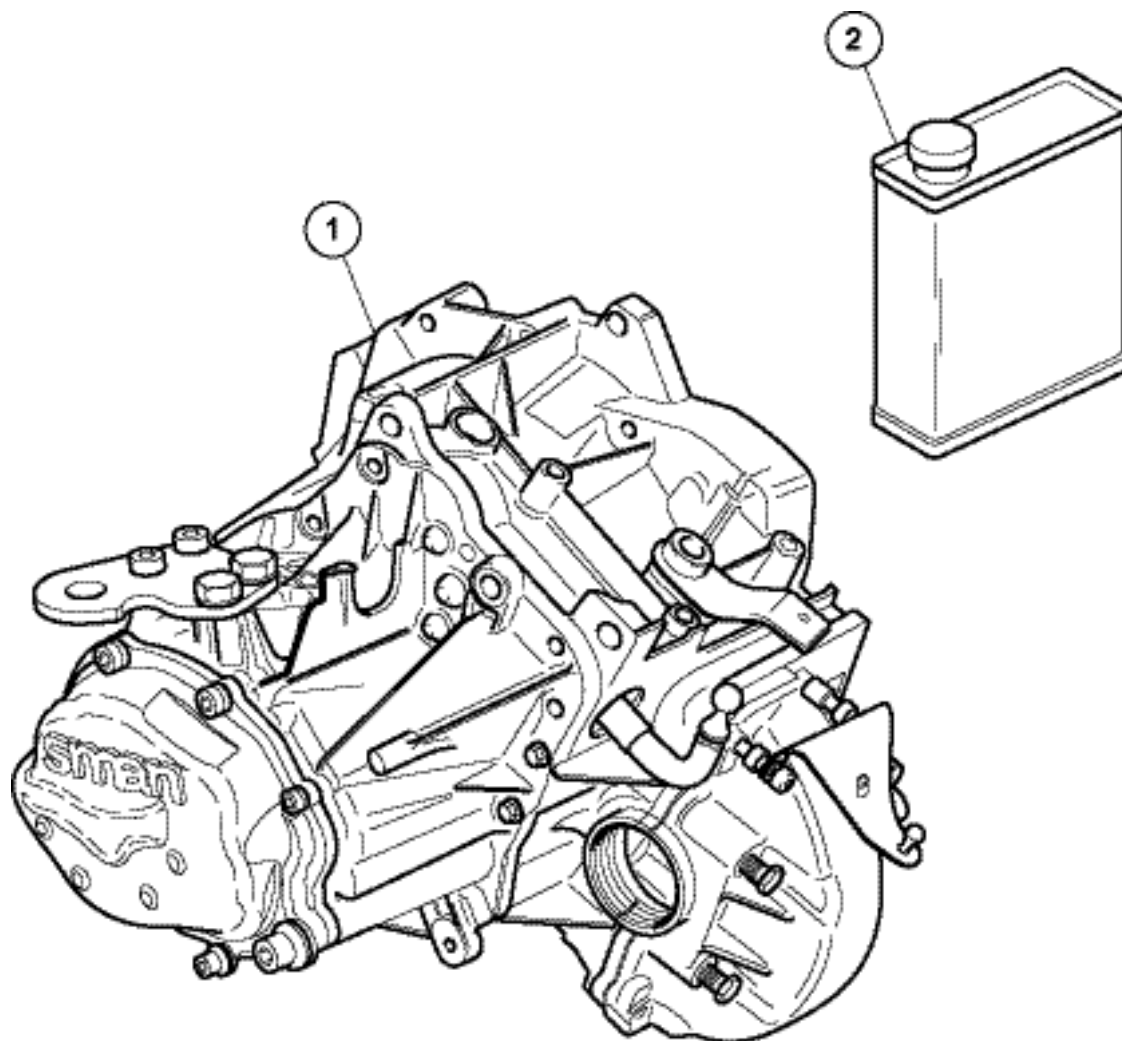


50A

# 106 S16 PROMO BV5 synchro



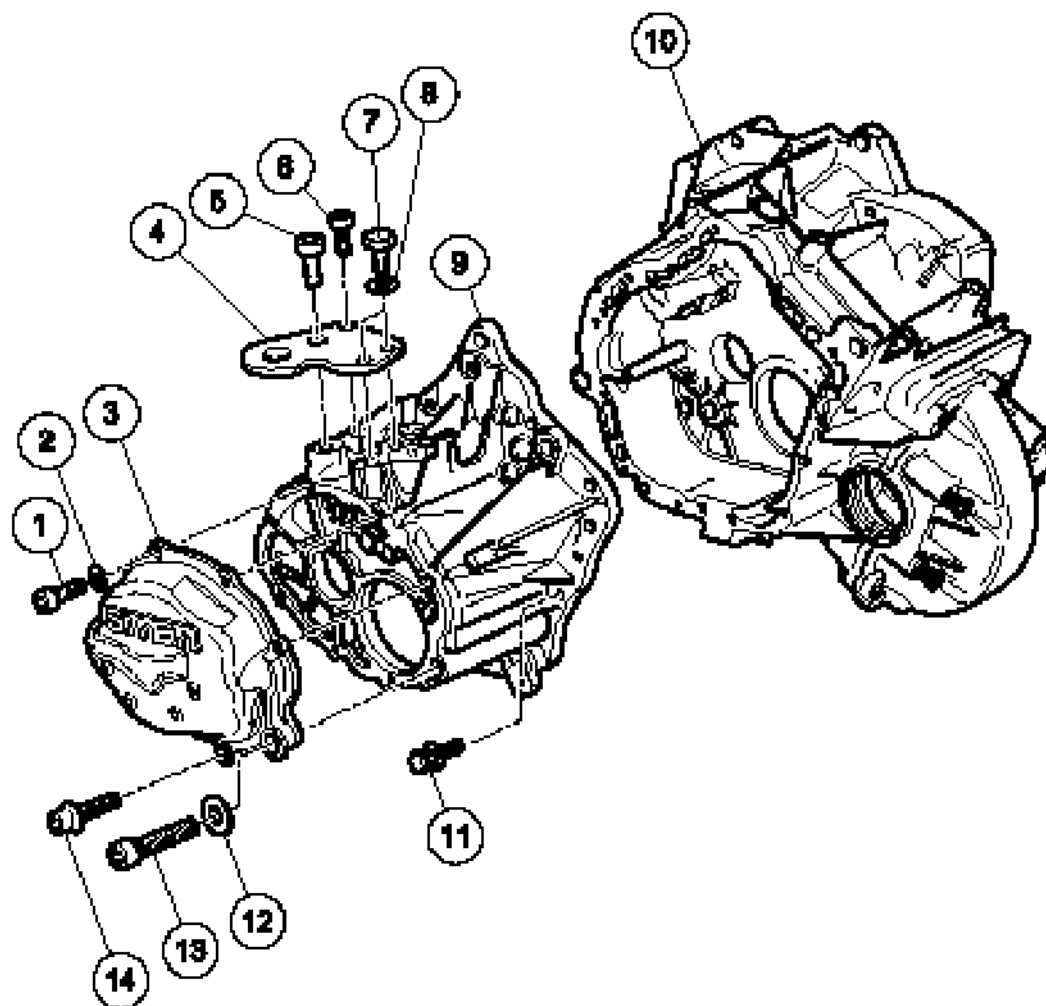
## BOITE 5 VITESSES SYNCHRO



Rap	Ref	Désignation	Nb
1	616801-00		01
2	Distribué par TOTAL Huile TOTAL Transmission x4 SAE 80W-90		01



50A

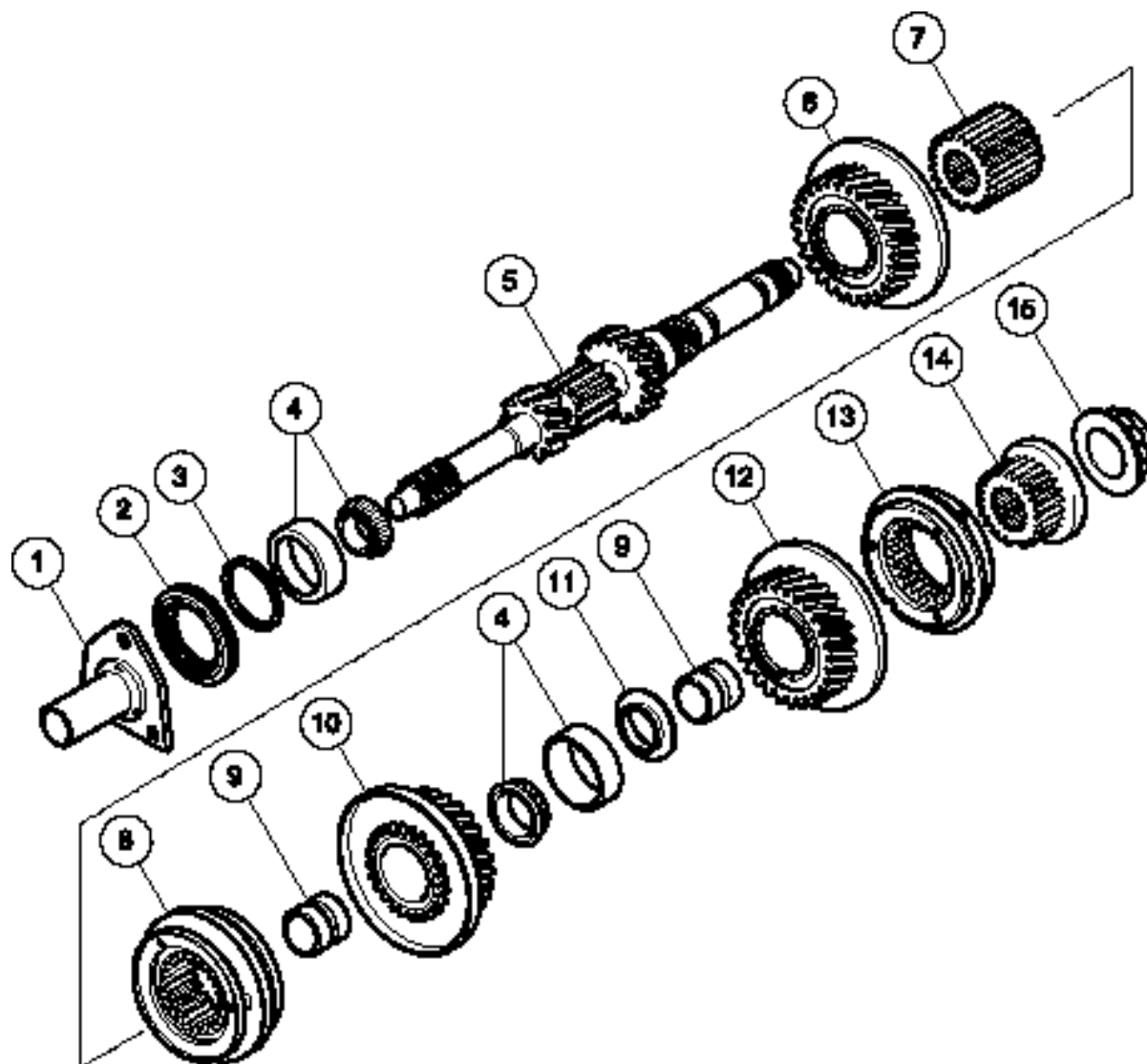
**106 S16 PROMO BV5 synchro****CARTER EMBRAYAGE et FIXATIONS**

Rap	Ref	Designation	Nb
1	CC 19850-53	Vis Chc M7x100 lg20 - cl10.9	6
2	CC 16850-66	Rondelle Ø8/16	6
3	CC 16800-03	Carter ARR. Alu	1
4	CC 16800-06	Support BV	1
5	CC 19850-61	Vis Chc M10x150 lg20 - cl10.9	3
6	CC 19850-62	Vis Chc M8x125 lg20 - cl12.9	1
7	CC 19850-60	Vis Chc M8x125 lg50 cl12.9	2
8	CC 19850-67	Rondelle Ø8/16	2
9	616801-301	Carter BV 154N (BE4/TU)	1
10	CC 16800-02	Carter Embr/Pont Moulé	1
11	CC 19850-58	Vis HM7x100 lg35	13
12	79 030 620 30	Joint Alu Ø15	1
13	CC 19850-56	Bouchon Niveau Commun M14 Lg45	1
14	CC 19850-54	Vis Chc M7x100 lg45 - cl8.8	1





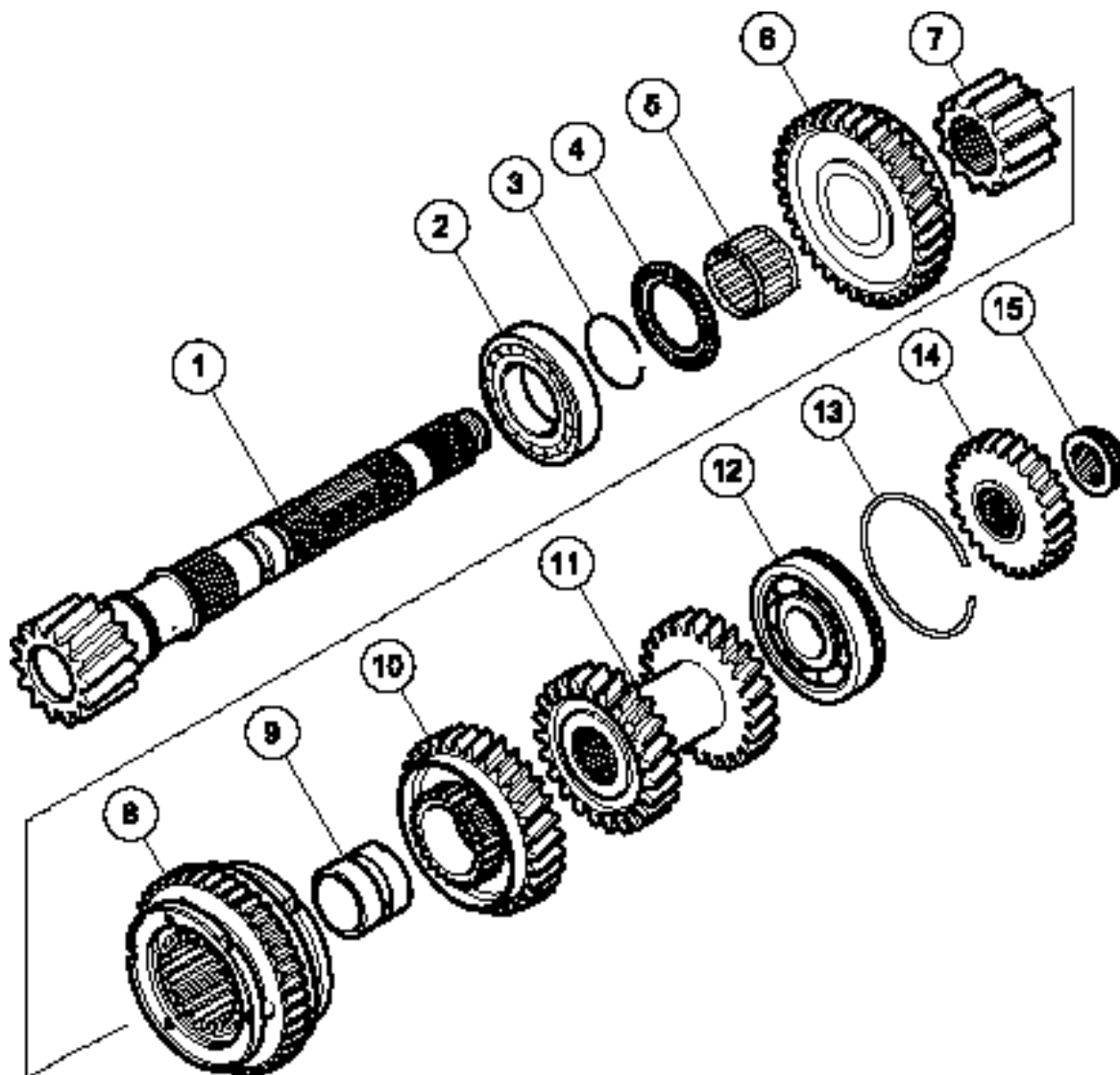
50A

**106 S16 PROMO BV5 synchro****LIGNE PRIMAIRE**

Rap	Ref	Designation	Nb
1	CC 19800-30	Douille de guidage butée	1
2		Joint spi	1
3	-----	Cale de réglage de 1,10 à 1,85	1
4	82850-14	Roulement AP Ø47	2
5	616801-10	Arbre Primaire 13x38/20x37 -- Mar 21°	1
6	616801-13	PM3 (25x34)	1
7	CC 16800-36	Moyeu 3/4 T	1
8	616801-32	Synchro 3/4	1
9	CC 16800-38	Bague sous PM4 (BE4R)	2
10	616801-14	PM4 (29x31)	1
11	CC 16800-40	Rondelle Entretoise PM5	1
12	616801-15	PM5 (32x31)	1
13	CC 19850-35	Synchro 5	1
14	CC 16800-37	Moyeu 5 T	1
15	CC 16800-41	Ecrou M20x150	1



50A

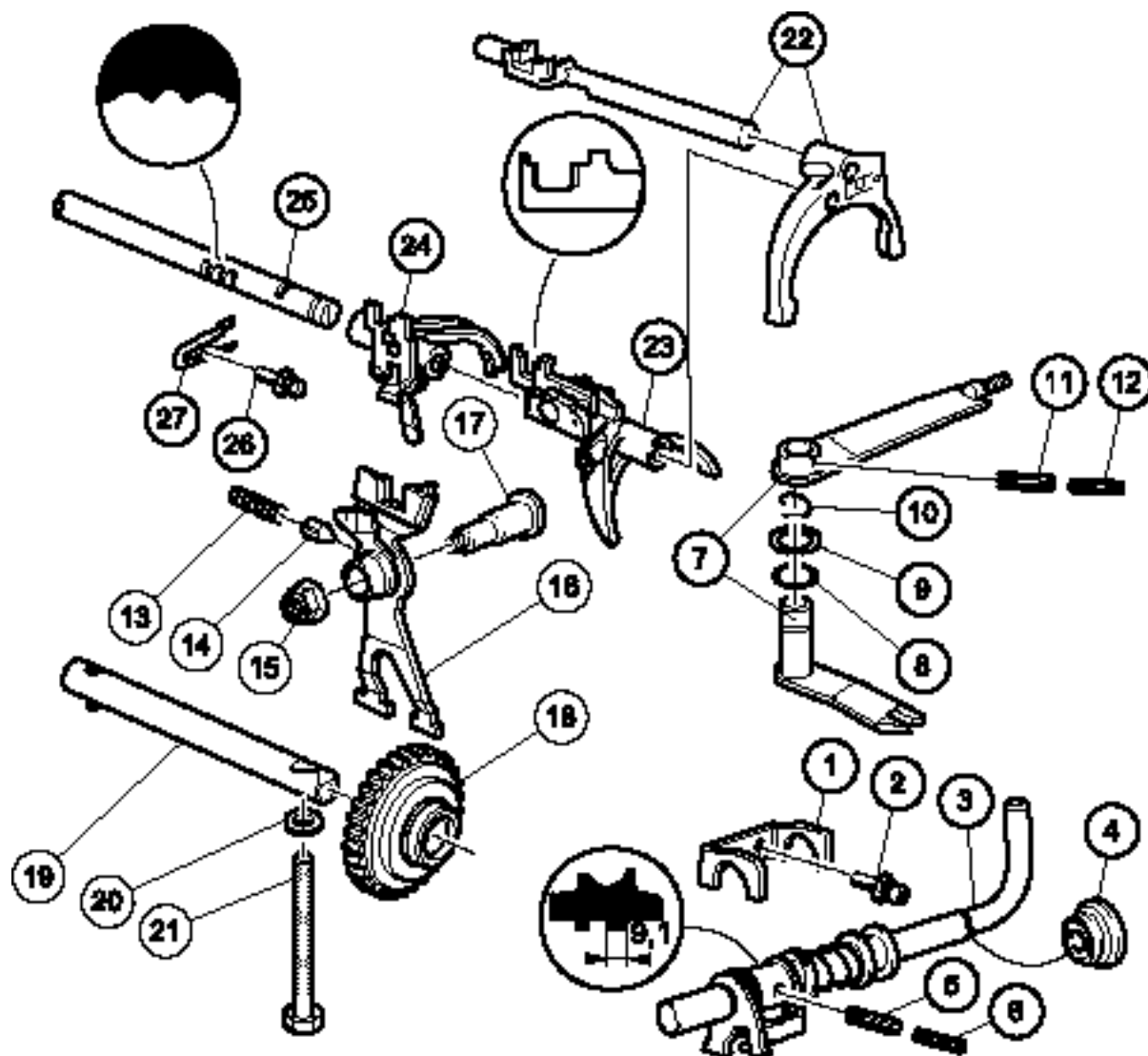
**106 S16 PROMO BV5 synchro****LIGNE SECONDAIRE****Rap Ref****Désignation****Nb**

1	CC 16800-14	Arbre Secondaire DC BE4 14x62	1
2	CC 16800-13	Roulement Galet AS côté 1ère	1
3	CC 16800-07	Jonc d'arrêt roulement côté 1ère	1
4	719800-42	Butée à aiguilles	1
5	CC 16800-08	Cage à aiguilles sous PR1	1
6	616801-21	PR1 (13x38)	1
7	319800-11	Moyeu 1/2 T	1
8	616801-31	Synchro 1/2 R - 21°	1
9	CC 16800-09	Bague sous PR2	1
10	616801-22	PR2 (20x37)	1
11	616801-23	PR3/4 DC BE4	1
12	CC 16800-80	Roulement bille côté 5ème	1
13	CC 16800-11	Jonc d'arrêt roulement côté 5ème	1
14	616801-25	PR5 BE4 (32x31)	1
15	CC 16800-41	Ecrou M20x150	1





50A

**106 S16 PROMO BV5 synchro****FOURCHETTE, AXES, LEVIERS INTERNES**

Rap	Ref	Designation	Nb
1	CC 16800-20	Support ressort sélection	1
2	CC 19850-72	Vis Chc M7x100 lg22	2
3	616801-41	Axe pass.Vit.assemblé	1
4	CC 19850-39	Joint lèvres d'axe passage	1
5	59 340 013 AA	Goupille Mécanindus Ø8x30	1
6	59 340 014 AA	Goupille Mécanindus Ø5x30	1
7	616801-40	Axe et levier de Sélection Ass	1
8	96 200 756 80	Joint torique sélection	1
9	97 532 121 80	Rondelle Ø16/28 ép.1	1
10	97 532 122 80	Ressort Sélection	1
11	79 030 670 38	Goupille Mécanindus Ø7x25	1
12	79 030 670 37	Goupille Mécanindus Ø4,5x25	1
13	CC 19850-49	Ressort M.ARR	1
14	CC 19850-48	Doigt verrouillage M.ARR	1
15	CC 19850-44	Ecrou embase M12x150	1
16	CC 16800-28	Basculeur MAR	1
17	CC 19850-43	Axe basculeur	1
18	16800-111	Pignon Baladeur MAR (amorçage côté goupille) 21°	1
19	82850-15	Axe de MAR	1
20	CC 16800-27	Joint Cuivre	1
21	CC 16800-26	Vis HM8 L50	1
22	616801-29	Axe et Fourchette 5	1
23	CC 16800-16	Fourchette 3/4 - 3 patins	1
24	616801-271	Fourchette 1/2 - crosse acier	1
25	CC 16800-18	Axe fixe	1
26	CC 19850-69	Vis HM7x100 lg 22	1
27	CC 19850-41	Agrafe Axe Fixe	1

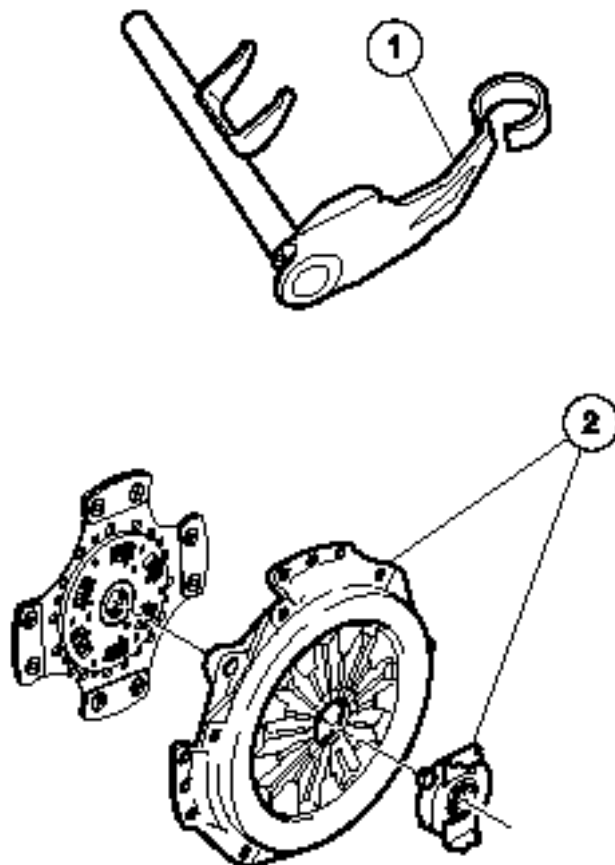


50A

## 106 S16 PROMO BV5 synchro



### COMMANDE D'EMBRAYAGE



Rap Ref

Designation

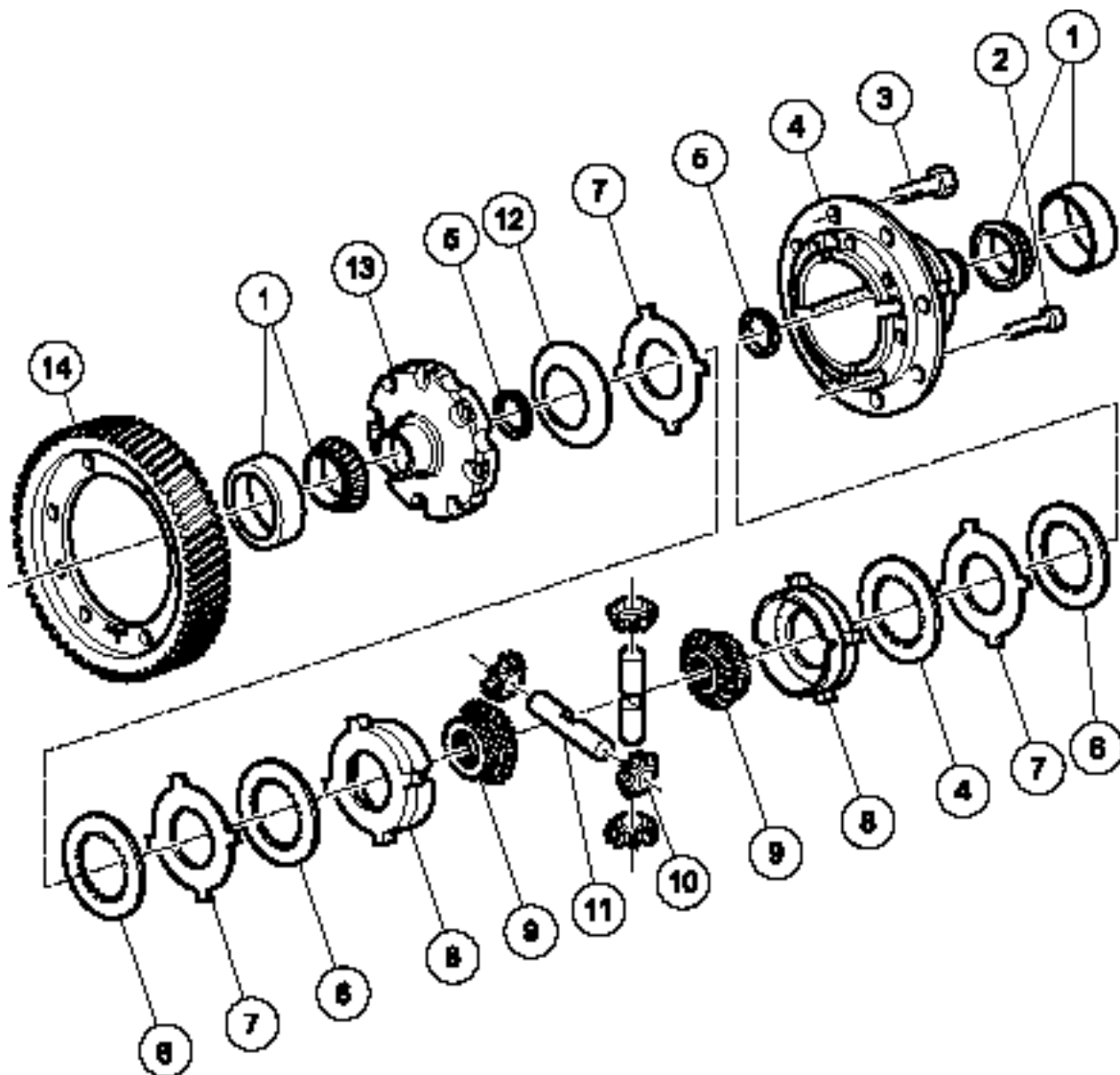
Nb

1	96 151 654 80	Cde à Axe Poussée 2,52 BT	1
2		Embrayage	1
	CC 16800-33	Bague supérieure	1
4	CC 16800-32	Bague inférieure	1





50A

**106 S16 PROMO BV5 synchro****DIFFERENTIEL****Rap Ref****Désignation****Nb**

1	59 260 004 AA	Roulement conique Ø63	2
2	CC 19850-70	Vis Chc M8x125 lg25 - cl 12.9	8
3	97 500 363 80	Vis HM 10-20	8
4+13	719704-01/02	Ens. Boîtier Trans. série JB2 NU (avec tachy)	1
5	16704-02	Rondelle appui planétaire	2
6	10500-08	Disque friction cannelé	4
7	10500-19	Disque Lisse ep 1,9	1
7	10500-20	Disque Lisse ep 2,0	1
7	10500-21	Disque Lisse ep 2,1	1
8	59 260 016 AA	Plateaux presseurs 45° sym	2
9	16704-13	Planétaire UMV type ZF	2
10	16704-14	Satellites Type MA	4
11	59 260 006 AA	Axes satellites 45° sym	2
12	10500-09	Rondelle Belleville	1
14	719800-68	Couronne 13x68 L28,5	1

Nota : les valeurs de la cale (7) ne sont définissables qu'après mesure telle qu'il est préconisé en page 9.

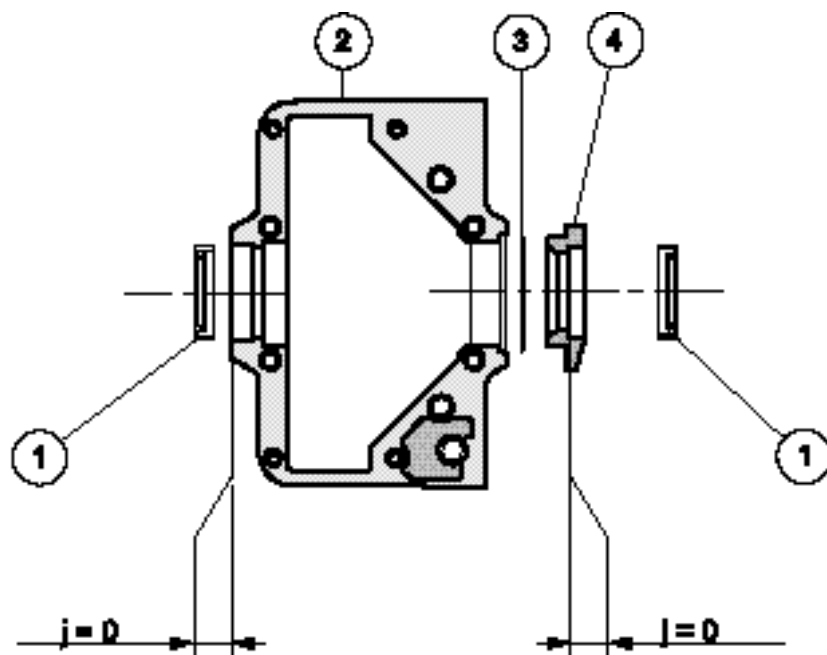


50A

# 106 S16 PROMO BV5 synchro



## MONTAGE DES JOINTS "SPI"

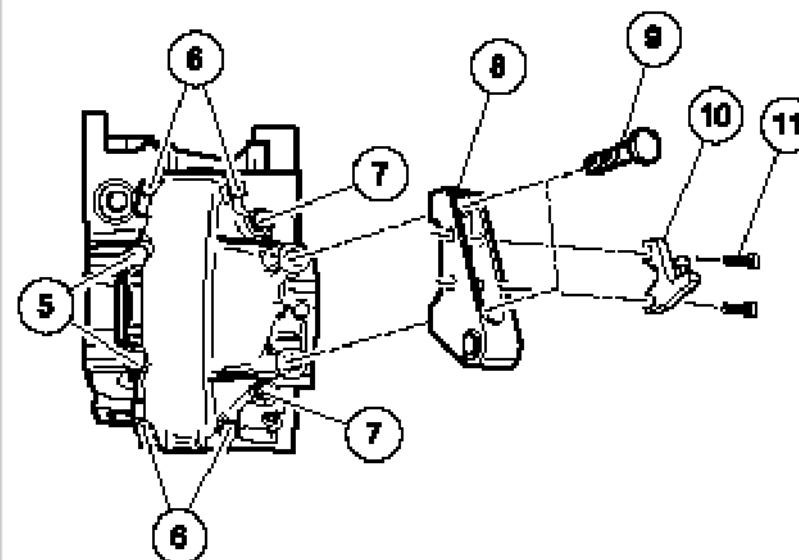


Le joint spi (1) côté gauche doit être monté affleurant au carter embrayage (2).

Le joint spi (1) côté droit doit être monté en fond de logement de la fausse prolonge (4).

Rap	Ref	Designation	Nb
1	CC 19850-51	Joint spi 40x58x11,3	1
2	616800-01	Carter Emb/pont moulé	1
3	CC 19850-47	Joint torique fausse prolonge	1
4	616801-302	Fausse prolonge	1
5	CC 19850-63	Vis Chc M10x150 lg70 cl-12,9	2
6	CC 19850-59	Vis Chc M8x125 lg40 cl-12,9	4
7	CC 19850-46	Goupille de centrage	2
8	59 000 027 AA	Chappe anti-couple	1
9	59 000 030 AA	Vis Chc M10x150 lg90 cl-12,9	2
10	59 200 003 AA	Relais support vitesse	1
11	CC 19850-62	Vis Chc M8x125 lg20 cl-12,9 - TB	2

## FIXATIONS CARTER DIFFERENTIEL







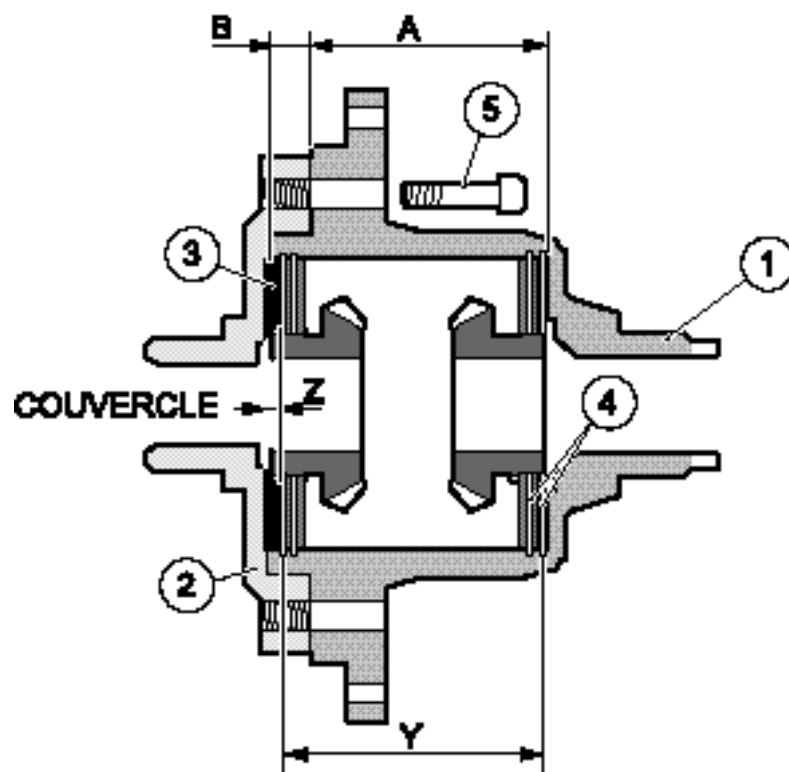
50A

# 106 S16 PROMO BV5 synchro



## ANNEXE

### Spécification de montage d'autobloquant



Rap	Ref	Designation	Nb
1 + 2	719404-01/02	Ens. Boîtier Trans. série JB2 NU (avec tachy)	1
3	10500-09	Rondelle Belleville	1
4	10500-19	Disque Lisse ep 1,9	1
4	10500-20	Disque Lisse ep 2,0	1
4	10500-21	Disque Lisse ep 2,1	1
5	CC 19850-70	Vis Chc M8x125 lg25 - cl 12.9	8

### Montage :

Dégraisser soigneusement toutes les pièces.

Mesurer très précisément :

(1) - la cote A = du fond du boîtier (1) au plan d'appui du couvercle

(2)

- la cote B = la profondeur du couvercle

- la cote Z = épaisseur de la rondelle Belleville (3) + forfaitairement 0,14 mm

- Cette tolérance de 0,14 mm détermine la progressivité de mise en fonctionnement de l'auto-bloquant.

$$Y = A + B - Z$$

La cote Y est la cote de l'empilage à réaliser en utilisant les différents disques d'épaisseurs (4) (utiliser impérativement les épaisseurs disponibles : 1,9/2,0/2,1 mm)

Lors du montage définitif, l'ensemble sera monté avec de l'huile TOTAL X4.

Couple de serrage des vis (5) : 4,5 m daN (montage au frein filet normal).